



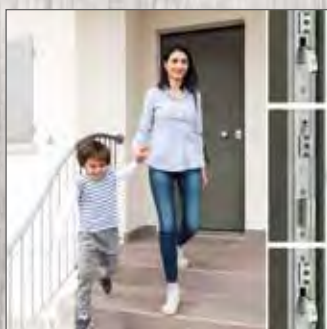
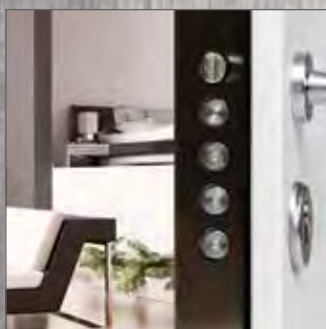
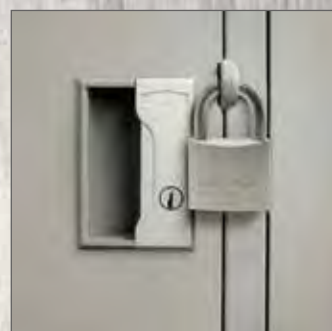
Catalogue 2022

Une année riche en nouveautés !



Faites le plein de nouveautés en 2022 !

- Garnitures de portes Arcade
- Cylindres
- Cadenas
- Serrures à mortaiser
- Serrures portes blindées
- Antipaniques
- Ferme-portes



Suivez-nous sur **LinkedIn** pour rester informés de toutes nos nouveautés !

! Catalogue en ligne

Consultez la rubrique «catalogue en ligne» sur www.normbau.fr pour plus d'informations et téléchargez nos catalogues, brochures, photos, croquis...

? D'autres questions ?

Notre équipe commerciale est à votre entière disposition pour vous présenter nos produits et vous guider dans vos choix.





Serrures en applique



- Serrures en applique à 1 point
- Electro-serrures en applique

pages
201 - 206
207 - 210

Serrures mécaniques



Serrures horizontales



Serrures verticales

Modèles

Modèles	Applications	Fonctions
• Serrures horizontales		
A tirage (501110, 501210)	portes cochères portes palières	Ouverture du pêne demi-tour par tirage Verrouillage intérieur par pêne dormant à l'aide du bouton (modèle 501110 uniquement) ou de la clé Verrouillage extérieur par la clé
A fouillot (501710))	portes cochères portes palières	Action sur le pêne demi-tour à l'aide de la béquille Action sur le pêne dormant par le bouton ou la clé Ouverture de l'extérieur par la clé
A pêne dormant (501410)	portes de passage portes de service portes de stockage	Ouverture et fermeture par pêne dormant à l'aide de la clé à l'intérieur et à l'extérieur
• Serrures verticales		
(502110, 502210)	portes cochères portes palières	Ouverture du pêne demi-tour à l'aide de la béquille ou du tirage Action du pêne dormant par action du bouton ou de la clé A l'extérieur, action sur pêne dormant par clé et sur demi-tour par béquille

- Cylindre disponible en trois longueurs différentes : 40-45-50 mm (modèle cylindre C2000).
- Possibilité d'avoir un kit de rallonge pour épaisseurs de porte allant jusqu'à 100 mm.

Caractéristiques techniques

- Coffre et gâche en acier, peinture damask noire
- Pênes en laiton.
- Tirage et bouton en laiton.
- Fouillot de 6 ou 7 mm.

Fournitures standard

- Gâche.
- 3 clés.
- vis de fixation.

Sens

- 1 = main droite en poussant
- 2 = main gauche en poussant



501210 droite

Caractéristiques techniques

- Coffre et gâche en acier, peinture damask noire.
- Pêne en laiton.
- Fouillot de 6 mm (modèle 501710).
- Cylindre C2000 rond de 40, 45 (pour porte 40 mm), 50 ou 60 mm.
- Profil du cylindre compatible avec profil du cylindre C2000.
- Cylindre à languette recoupable

Fournitures standard

- Gâche.
- 3 clés (dont 1 clé avec marquage).
- Vis de fixation.

Sens

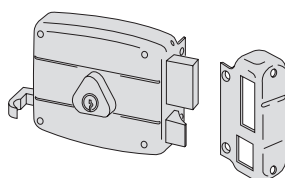
1 = main droite en poussant

2 = main gauche en poussant



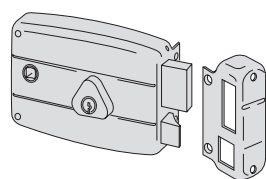
- Groupe de produits 6900 -

Poids (unité)	Pièces	Référence			Code article	Tarif public H.T.
		Type	Main	Coloris		



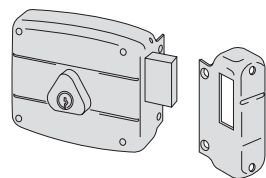
Serrure 501210 à tirage, axe 70 mm

cylindre 40 mm, main droite	1,116	1	1 50121 70	1	9673	3005001000	56,50 €
cylindre 40 mm, main gauche	1,116	1	1 50121 70	2	9673	3005002000	56,50 €
cylindre 45 mm, main droite	1,116	1	1 50121 73	1	9673	3005003000	56,50 €
cylindre 45 mm, main gauche	1,116	1	1 50121 73	2	9673	3005004000	56,50 €
cylindre 50 mm, main droite	1,116	1	1 50121 71	1	9673	3005005000	56,50 €
cylindre 50 mm, main gauche	1,116	1	1 50121 71	2	9673	3005006000	56,50 €



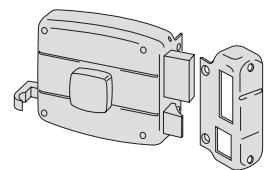
Serrure 501710 à fouillot, carré 6 mm, axe 60 mm

cylindre 40 mm, main droite	1,153	1	1 50171 60	1	9673	3005011000	54,50 €
cylindre 40 mm, main gauche	1,153	1	1 50171 60	2	9673	3005012000	54,50 €
cylindre 45 mm, main droite	1,153	1	1 50171 63	1	9673	3005013000	54,50 €
cylindre 45 mm, main gauche	1,153	1	1 50171 63	2	9673	3005014000	54,50 €
cylindre 50 mm, main droite	1,153	1	1 50171 61	1	9673	3005015000	54,50 €
cylindre 50 mm, main gauche	1,153	1	1 50171 61	2	9673	3005016000	54,50 €



Serrure 501410/70 à pêne dormant, axe 70 mm

cylindre 45 mm, main droite	1,046	1	1 50141 73	1	9673	3005027000	60,00 €
cylindre 45 mm, main gauche	1,046	1	1 50141 73	2	9673	3005028000	60,00 €
cylindre 50 mm, main droite	1,071	1	1 50141 71	1	9673	3005026001	60,00 €
cylindre 50 mm, main gauche	1,071	1	1 50141 71	2	9673	3005026002	60,00 €



Serrure 501110/70 à tirage et bouton intérieur, axe 70 mm

cylindre 45 mm, main droite	1,090	1	1 50111 73	1	9673	3005053000	63,50 €
cylindre 45 mm, main gauche	1,090	1	1 50111 73	2	9673	3005054000	63,50 €

Serrures
en applique



502210 droite

Caractéristiques techniques

- Coffre et gâche en acier, peinture damask noire.
- Pêne en laiton.
- Fouillot de 7 mm (modèle 502110).
- Cylindre rond de 40, 45 (pour porte 40 mm) ou 50 mm.
- Profil du cylindre compatible avec profil du cylindre C2000.
- cylindre à languette recoupable

Fournitures standard

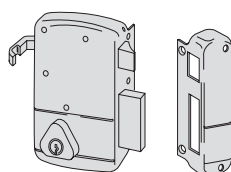
- Gâche.
- 3 clés (dont 1 clé avec marquage).
- Vis de fixation

Sens

- 1 = main droite en poussant
- 2 = main gauche en poussant

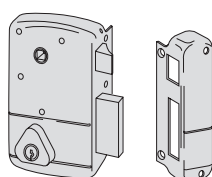
- Groupe de produits 6900 -

Poids (unité)	Pièces	Référence			Code article	Tarif public H.T.
		Type	Main	Coloris		



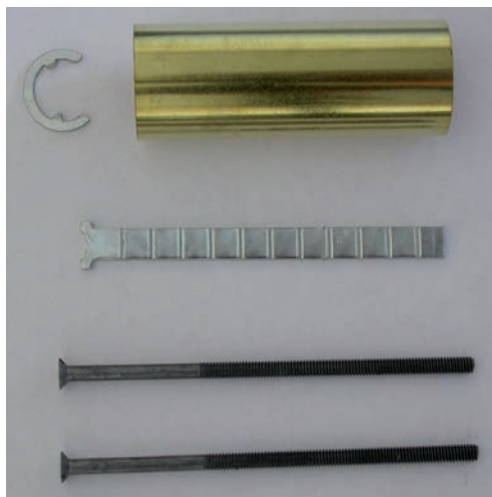
Serrure 502210 à tirage, axe 45 mm

cylindre 40 mm, main droite	1,130	1	1 50221 45	1	9673	3005031000	58,50 €
cylindre 40 mm, main gauche	1,130	1	1 50221 45	2	9673	3005032000	58,50 €
cylindre 45 mm, main droite	1,130	1	1 50221 48	1	9673	3005033000	58,50 €
cylindre 45 mm, main gauche	1,130	1	1 50221 48	2	9673	3005034000	58,50 €
cylindre 50 mm, main droite	1,130	1	1 50221 46	1	9673	3005035000	58,50 €
cylindre 50 mm, main gauche	1,130	1	1 50221 46	2	9673	3005036000	58,50 €



Serrure 502110 à fouillot, carré 7 mm, entraxe 70 mm, axe 45 mm

cylindre 40 mm, main droite	1,188	1	1 50211 45	1	9673	3005041000	65,50 €
cylindre 40 mm, main gauche	1,188	1	1 50211 45	2	9673	3005042000	65,50 €
cylindre 45 mm, main droite	1,188	1	1 50211 48	1	9673	3005043000	65,50 €
cylindre 45 mm, main gauche	1,188	1	1 50211 48	2	9673	3005044000	65,50 €
cylindre 50 mm, main droite	1,188	1	1 50211 46	1	9673	3005045000	65,50 €
cylindre 50 mm, main gauche	1,188	1	1 50211 46	2	9673	3005046000	65,50 €



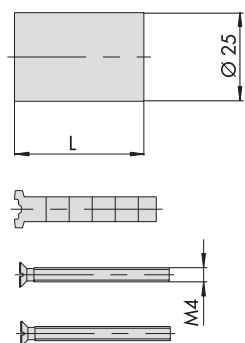
Kits complets permettant de rallonger les cylindres des serrures en applique 1 point CISA, pour portes jusqu'à 100 mm d'épaisseur.

Caractéristiques techniques

- Tube de rallonge en laiton.
- Languette zinguée.

Fournitures standard

- Tube de rallonge.
- Circlips.
- Languette.
- vis de fixation.



- Groupe de produits 6900 -

Poids (unité)	Pièces	Référence	Code article	Tarif public H.T.
---------------	--------	-----------	--------------	-------------------

Kits de rallonge pour cylindres des serrures en applique 1 point CISA

L = 21 mm pour porte ép. 45 mm	0,020	12	1 07165 06 0	3005106000	6,98 €
L = 26 mm pour porte ép. 50 mm	0,022	12	2 07165 05 0	3005100000	7,70 €
L = 36 mm pour porte ép. 60 mm	0,030	12	3 07165 00 0	3005101000	7,70 €
L = 46 mm pour porte ép. 70 mm	0,038	12	4 07165 01 0	3005102000	7,70 €
L = 56 mm pour porte ép. 80 mm	0,045	12	5 07165 02 0	3005103000	7,70 €
L = 66 mm pour porte ép. 90 mm	0,050	12	6 07165 03 0	3005104000	7,70 €
L = 76 mm pour porte ép. 100 mm	0,052	12	7 07165 04 0	3005105000	7,70 €

Electro-serrures

Serrures horizontales avec bouton



Serrures horizontales à cylindre



Caractéristiques techniques

Descriptif

Une gamme de serrures électriques en applique horizontales et très robustes, adaptées à un usage intensif, munies d'un cylindre à languette de longueur 40, 45 ou 50 mm et livrées avec 3 clés en laiton nickelé.

Les serrures électriques fonctionnent en courant alternatif 12V.

Décondamnation permanente même en l'absence de tension.

Contre pêne de sécurité et d'armement réglable en puissance en fonction du poids de la porte.

Gâche à rouleau réglable.

Modèles pour portes d'entrées et pour grilles, pour portes en poussant et en tirant et compatible avec tout type d'interphones ou de contrôle d'accès. Les modèles destinés aux grilles sont fournis avec une plaque de protection contre les projections de pluie.



Modèles à bouton

main droite

Caractéristiques techniques

- Coffre et gâche en acier, laqué argent.
- Profil du cylindre compatible avec profil du cylindre C2000.
- Pêne dormant.
- 12 V.



Fournitures standard

- Gâche.
- 3 clés.
- vis de fixation.
- notice de montage et d'utilisation.



Finition

- laqué argent

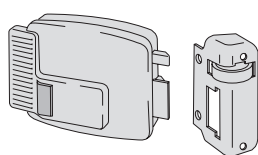
Sens

- 1 = main droite en poussant 
- 2 = main gauche en poussant 

- Groupe de produits 6950 -

 Poids (unité)	 Pièces	Référence	Tarif public H.T.
---	---	-----------	-------------------



Electro-serrure 11611 avec bouton intérieur, cylindre rond traversant



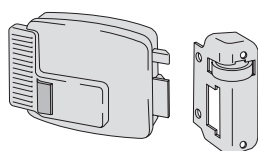
cylindre 40 mm, main droite	1,445	1	1 11611 X0 1	104,00 €
cylindre 40 mm, main gauche	1,445	1	1 11611 X0 2	104,00 €
cylindre 45 mm, main droite	1,445	1	1 11611 X3 1	104,00 €
cylindre 45 mm, main gauche	1,445	1	1 11611 X3 2	104,00 €
cylindre 50 mm, main droite	1,445	1	1 11611 X1 1	104,00 €
cylindre 50 mm, main gauche	1,445	1	1 11611 X1 2	104,00 €

axe 50 mm : x = 5
axe 60 mm : x = 6
axe 70 mm : x = 7

- Groupe de produits 6950 -

 Poids (unité)	 Pièces	Référence	Tarif public H.T.
---	---	-----------	-------------------

Electro-serrure 11610 avec bouton intérieur, cylindre extérieur à languette



cylindre 40 mm, main droite	1,445	1	1 11610 X0 1	131,00 €
cylindre 40 mm, main gauche	1,445	1	1 11610 X0 2	131,00 €
cylindre 45 mm, main droite	1,445	1	1 11610 X3 1	131,00 €
cylindre 45 mm, main gauche	1,445	1	1 11610 X3 2	131,00 €
cylindre 50 mm, main droite	1,445	1	1 11610 X1 1	131,00 €
cylindre 50 mm, main gauche	1,445	1	1 11610 X1 2	131,00 €

axe 50 mm : x = 5
axe 60 mm : x = 6
axe 70 mm : x = 7

Certains modèles sont livrables avec pêne inversé, sur consultation.



Modèles à cylindre

main droite

Caractéristiques techniques

- Coffre et gâche en acier, finition électro-zingué.
- Profil du cylindre compatible avec profil du cylindre C2000.
- Plaque de protection arrière.
- Pêne dormant.
- 12 V.

Fournitures standard

- Gâche.
- 3 clés.
- vis de fixation.
- notice de montage et d'utilisation.

Finition

- électro-zingué.

Sens

1 = main droite en poussant

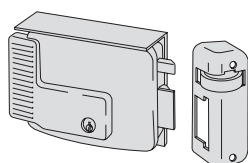
2 = main gauche en poussant



- Groupe de produits 6950 -

Poids (unité)	Pièces	Référence	Tarif public H.T.
---------------	--------	-----------	-------------------

Electro-serrure 11721 à cylindre intérieur, avec casquette de protection



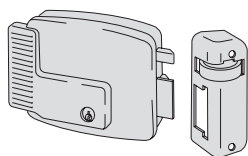
cylindre 40 mm, main droite	2,095	1	1 11721 X0 1	96,00 €
cylindre 40 mm, main gauche	2,095	1	1 11721 X0 2	96,00 €
cylindre 45 mm, main droite	2,095	1	1 11721 X3 1	96,00 €
cylindre 45 mm, main gauche	2,095	1	11721 X3 2	96,00 €
cylindre 50 mm, main droite	2,095	1	1 11721 X1 1	96,00 €
cylindre 50 mm, main gauche	2,095	1	1 11721 X1 2	96,00 €

axe 50 mm : x = 5
axe 60 mm : x = 6
axe 70 mm : x = 7

- Groupe de produits 6950 -

Poids (unité)	Pièces	Référence	Tarif public H.T.
---------------	--------	-----------	-------------------

Electro-serrure 11921 à cylindre intérieur à cylindre intérieur

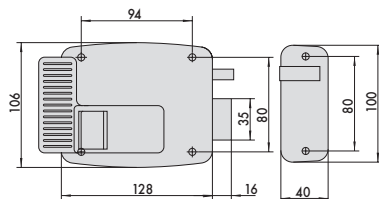


cylindre 40 mm, main droite	1,480	1	11921 X0 1	120,00 €
cylindre 40 mm, main gauche	1,480	1	1 11921 X0 2	120,00 €
cylindre 45 mm, main droite	1,480	1	1 11921 X3 1	120,00 €
cylindre 45 mm, main gauche	1,480	1	1 11921 X3 2	120,00 €
cylindre 50 mm, main droite	1,480	1	1 11921 X1 1	120,00 €
cylindre 50 mm, main gauche	1,480	1	1 11921 X1 2	120,00 €

axe 50 mm : x = 5
axe 60 mm : x = 6
axe 70 mm : x = 7

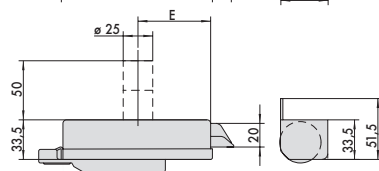
Certains modèles sont livrables avec pêne inversé, sur consultation.

• Electro-serrure 11611
avec bouton intérieur,
cylindre rond traversant



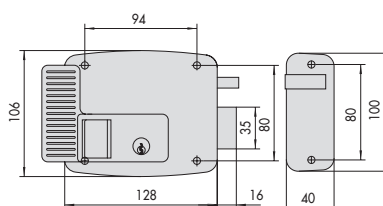
Références	E
1.11611, axe 50 mm	50
1.11611, axe 60 mm	60
1.11611, axe 70 mm	70

• Electro-serrure 11610
avec bouton intérieur,
cylindre extérieur à languette



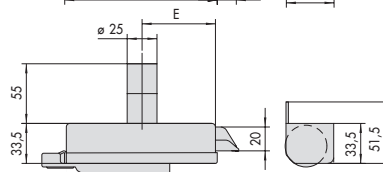
Références	E
1.11610, axe 50 mm	50
1.11610, axe 60 mm	60
1.11610, axe 70 mm	70

• Electro-serrure 11721
à cylindre intérieur, avec
casquette de protection



Références	E
1.11721, axe 50 mm	50
1.11721, axe 60 mm	60
1.11721, axe 70 mm	70

• Electro-serrure 11921
à cylindre intérieur



Références	E
1.11921, axe 50 mm	50
1.11921, axe 60 mm	60
1.11921, axe 70 mm	70

CISA se réserve le droit de modifier les produits représentés dans ce chapitre sans avis préalable.

Toutes les mesures sont indiquées en mm.

Les poids sont donnés à titre indicatif.

Certains modèles sont livrables avec pêne inversé, sur consultation.

Tous nos certificats sont disponibles sur simple demande.



CGV

CONDITIONS GENERALES DE VENTE (PROFESSIONNELS)

Article 1. Application des conditions générales de vente – Opposabilité

Les présentes Conditions Générales de Vente (les « Conditions Générales de Vente ») constituent, conformément à l'article L. 441-6 du Code de commerce, le socle unique de la négociation commerciale entre les parties.

Elles ont pour objet de définir les conditions dans lesquelles NORMBAU-FRANCE (le « Fournisseur ») fournit aux acheteurs professionnels (les « Acheteurs » ou l' « Acheteur ») qui lui en font la demande ses produits (les « Produits »).

Elles s'appliquent sans restrictions ni réserves à toutes les ventes conclues par le fournisseur auprès des Acheteurs de même catégorie, quelles que soit les clauses pouvant figurer sur les documents de l'Acheteur, et notamment ses conditions générales d'achat ou ses bons de commandes. Toute commande de Produits implique, de la part de l'Acheteur, l'acceptation des présentes Conditions Générales de Vente.

Toutes dérogations aux Conditions Générales de Vente ne seront possibles que moyennant l'établissement d'une convention écrite conclue entre l'Acheteur et le Fournisseur (les « Parties »), établie soit dans un document unique soit dans un ensemble formé par un contrat-cadre annuel et des contrats d'application, conformément à l'article L. 441-7 du Code de commerce.

Les renseignements figurant sur les catalogues, prospectus et tarifs du Fournisseur sont donnés à titre indicatif et sont révisables à tout moment. Le Fournisseur se réserve la faculté d'y apporter toutes modifications qui lui paraîtront utiles en raison de l'évolution technique ou des conditions économiques.

Article 2. Commandes

Les ventes sont parfaites après acceptation expresse et par écrit de la commande de l'Acheteur, par le Fournisseur. Les commandes nécessitant une fabrication sur mesure ne sera validée, le cas échéant, qu'après signature par l'Acheteur des plans fournis par le Fournisseur. L'annulation d'une commande ne peut être obtenue qu'avec le consentement du Fournisseur. Les commandes de réalisations sur mesure et les commandes d'accessoires pour personnes à mobilité réduite ne sont pas susceptibles d'annulation.

Article 3. Prix

Les Produits sont fournis aux tarifs du Fournisseur en vigueur au jour de la passation de la commande, et, le cas échéant, dans la proposition commerciale spécifique adressée à l'Acheteur.

Ces prix sont HT. Ils ne comprennent pas le transport, ni les frais de douane éventuels qui restent à la charge de l'Acheteur.

Article 4. Conditions de paiement

Le prix est payable en totalité et en un seul versement dans un délai de trente (30) jours à compter de la date d'émission de la facture. Pour la computation des délais, le jour d'émission de la facture ne compte pas. Aucune déduction sur le montant des factures n'est admise. Toute détérioration du crédit de l'Acheteur pourra justifier l'exigence de garanties ou d'un règlement comptant avant l'exécution des commandes reçues. Seule la TVA correspondant au prix effectivement payé ouvrira droit à déduction. Le défaut de paiement à terme entraînera :

- l'exigibilité immédiate de l'intégralité de la créance du Fournisseur ;
- des pénalités de retard calculées au taux de trois (3) fois le taux d'intérêt légal, automatiquement et de plein droit acquises au Fournisseur, sans formalité aucune ni mise en demeure préalable ;
- une indemnité forfaitaire de 40,00 € pour frais de recouvrement sera due de plein droit et sans notification préalable du Fournisseur, en application de l'article L 441-6 du code de commerce ;
- la suspension de toutes les commandes en cours, sans préjudice de toute autre voie d'action.

Article 5. Livraison

5.1. Modalité de livraison

La livraison s'effectue conformément à la commande soit par la remise directe du Produit à l'Acheteur, soit par simple avis de mise à disposition, soit par délivrance à un expéditeur ou à un transporteur dans les locaux du Fournisseur ; les Produits voyageant aux risques et périls de l'Acheteur.

5.2. Délai de livraison

Les délais de livraison sont donnés à titre indicatif. Les dépassements de délai de livraison ne peuvent donner lieu à dommages et intérêts, à retenue ni à annulation des commandes en cours. La responsabilité du Fournisseur ne pourra en aucun cas être engagée en cas de retard ou de suspension de la livraison imputable à l'Acheteur ou en cas de force majeure.

5.3. Frais de livraison

Les Produits sont expédiés en franco de port ou en port dû. Le franco de port est accordé pour toute livraison supérieure à 700 € net HT (sauf biométrie).

L'Acheteur prendra à sa charge les frais liés à la non livraison en raison d'éléments mal indiqués (adresse erronée ou incomplète).

Article 6. Réception

L'Acheteur est tenu de vérifier l'état apparent des Produits lors de la livraison. A défaut de réserves expressément formulées par écrit et accompagnées du bon de livraison dans un délai de huit (8) jours à compter de la livraison, les Produits délivrés par le Fournisseur seront réputés conformes en quantité et qualité à la commande.

En cas de dégat de livraison ou de manquement, l'Acheteur précisera ses réserves sur le bon de livraison et les confirmera dans les trois (3) jours de la livraison par courrier recommandé avec avis de réception adressé au transporteur, avec copie au Fournisseur.

Article 7. Retours des Produits

7.1. Modalités

Tout retour de Produit doit faire l'objet d'un accord écrit formel et préalable du Fournisseur, traduit par un document « accord de reprise ». Tout retour de commande devra être fait dans un délai maximum de trois (3) mois après facturation et franco domicile. Une copie de la facture doit être jointe à la demande de retour.

Les Produits fabriqués sur mesure ou accessoires pour personnes à mobilité réduite ne peuvent, en aucun cas, être repris par le Fournisseur. De même, tout Produit ne parvenant pas au Fournisseur dans son emballage d'origine et en état de revente ne pourra être repris par ce dernier. Tout Produit retourné sans l'application de ces modalités sera systématiquement retourné à son expéditeur et à ses frais.

7.2. Conséquences

Toute reprise acceptée par le Fournisseur entraînera l'établissement d'un avoir au profit de l'Acheteur. Un abattement sera appliqué à la valeur nette de facturation couvrant les frais de reprise. La valeur des Produits repris sous déduction de l'abattement ne sera créditée que si les Produits repris sont en parfait état, ni rouillés, ni défraîchis.

Article 8. Transfert de propriété – Transfert des risques

8.1. Clause de réserve de propriété

LE FOURNISSEUR CONSERVE LA PROPRIETE DE TOUS LES PRODUITS LIVRES OU A LIVRER A L'ACHETEUR JUSQU'A RECEPTION DU PAIEMENT INTEGRAL DU PRIX D'ACHAT DES PRODUITS VENDUS.

8.2. Transfert des risques

Les Produits sont vendus au départ des établissements du Fournisseur ; c'est-à-dire que le transfert des risques de perte et de détérioration des Produits s'effectue au moment où elles sont confiées aux transitaires et transporteurs en charge des acheminements.

Article 9. Responsabilité du Fournisseur - Garanties

A défaut de convention particulière expresse, il incombe à l'Acheteur de vérifier que les produits commandés correspondent à ses besoins. Les Produits commercialisés par le Fournisseur ont fait l'objet de tous les contrôles nécessaires pour en assurer le bon fonctionnement. Les Produits bénéficient d'une garantie contractuelle contre tous vices de matière, de fabrication et de conception (la « Garantie ») pendant une durée propre à chaque Produit, à partir de la date de livraison – la durée de Garantie figurant pour chaque Produit sur le catalogue du Fournisseur et pouvant être adressée à l'Acheteur sur simple demande écrite de sa part.

Si l'Acheteur estimait que les Produits livrés sont entachés de vices ouvrant droit à la Garantie, il devra avertir le Fournisseur par écrit, sans délai, en précisant la nature et l'étendue des vices allégués et en fournissant tous les justificatifs quant à la réalité de ceux-ci. L'Acheteur devra laisser toutes facilités au Fournisseur pour effectuer ou faire effectuer par tout tiers désigné par lui, toutes les constatations qu'il jugera nécessaires ; et notamment le Fournisseur pourra solliciter de l'Acheteur le retour franco de port des produits litigieux aux fins d'analyse. Seul le Fournisseur ou toute personne dûment désignée par lui, pourra effectuer ces contrôles, analyses et vérifications. Si à l'issue de ces analyses, contrôles et vérifications, il s'avérait que les Produits étaient bien entachés de vices, la Garantie s'appliquera.

Au titre de la Garantie, le Fournisseur s'engage à réparer ou à remplacer gratuitement tout produit entaché de vices. Toute pièce remplacée dans le cadre de la Garantie ne sera pas restituée.

La Garantie est strictement limitée à l'obligation de réparation ou de remplacement des produits entachés de vices. La responsabilité du Fournisseur est, en tout hypothèse, limitée à l'indemnisation du dommage direct jusqu'au montant maximal du prix (hors TVA) prévu à la commande pour les services ou Produits devant être fournis par le Fournisseur. Le Fournisseur ne sera en aucun cas tenu à une indemnisation de quelque nature que ce soit et à aucun paiement de quelque frais, pénalités, dommages indirects (en ce compris notamment les conséquences immatérielles, la non réalisation de profits ou d'économies et les dommages causés par l'inactivité d'entreprise), indemnités ou dommages et intérêts que ce soit du fait des défauts ou des vices entachant les Produits.

La Garantie est exclue en cas de détériorations consécutives à :

- une utilisation des Produits non conforme aux recommandations du Fournisseur ;
- une mise en œuvre non conforme par rapport à la notice de pose ; toute modification réalisée sur le matériel sans l'autorisation préalable du Fournisseur ;
- des contraintes extérieures (vandalisme, incendie, foudre, surtension, creux de tension,...) ou tout autre cas de force majeure ;
- un défaut d'entretien dû au non-respect des conditions d'entretien ou d'utilisation recommandées par le Fournisseur et disponibles sur simple demande écrite de l'Acheteur ;
- une usure normale, la Garantie ne pouvant en aucun cas avoir pour effet de prolonger la durée de vie des Produits.

Si, après examen par le Fournisseur, il s'avérait qu'en réalité les produits n'étaient nullement entachés de défauts ou de vices, la Garantie ne pourrait s'appliquer.

En cas de désaccord entre les Parties sur l'existence des défauts ou des vices allégués par l'Acheteur, celui-ci devra saisir, à défaut d'accord amiable entre les Parties, le Tribunal compétent en vertu de l'article 10 afin qu'il statue sur le différend opposant les Parties.

Article 10. Litiges

LES LITIGES AUXQUELS LE PRESENT CONTRAT POURRAIT DONNER LIEU, CONCERNANT TANT SA VALIDITE, SON INTERPRETATION, SON EXECUTION, SA RESILIATION, LEURS CONSEQUENCES ET LEURS SUITES SERONT SOUMIS AUX TRIBUNAUX DE PARIS.

Article 11. Droit applicable

Les Conditions Générales de Vente et les opérations d'achat et de vente qui en découlent sont régies par le droit français.

Article 12. Respect des dispositions légales par l'Acheteur

L'Acheteur qui assure la revente des Produits à des personnes morales de droit privé ou public s'engage à :

- respecter les principes énoncés dans le Code de conduite des partenaires commerciaux d'Allegion disponible sur www.normbau.fr ;
- respecter les articles 432-11 et 433-1 du Code pénal, relatifs à la corruption active et passive de fonctionnaires et d'agents publics.

Article 13. Acceptation par l'Acheteur

Les présentes Conditions Générales de Vente sont expressément agréées et acceptées par l'Acheteur, qui déclare et reconnaît en avoir une parfaite connaissance, et renonce, de ce fait, à se prévaloir de tout document contradictoire et notamment, ses propres conditions générales d'achat.

À propos d'Allegion™

Allegion (NYSE: ALLE) est un fournisseur mondial dans le domaine de la sécurité avec les marques stratégiques CISA®, Interflex®, LCN®, NORMBAU, Schlage® et Von Duprin®. Spécialiste de la sécurité et du contrôle d'accès, Allegion offre une vaste gamme de solutions pour les particuliers, les entreprises, les écoles et autres institutions. Allegion commercialise des produits dans 130 pays avec un chiffre d'affaires annuel de 2 milliards de dollars.

Pour plus d'information, consultez www.allegion.com

AXA ■  BRICARD ■ Briton ■  CISA ■  interflex ■ KRYPTONITE ■ NORMBAU ■  Simons Voss technologies ■  TRELOCK

NORMBAU-FRANCE
CS 50056
67242 Bischwiller Cedex / France
Tél. 03 88 06 23 23
Fax 03 88 53 90 41
www.normbau.fr
normbau.france@allegion.com


ALLEGION™